

Die preiswerte Konsequenz aus

Technik und Komfort



Digitalkranwaage

SaluKW

mit Funkfernsteuerung

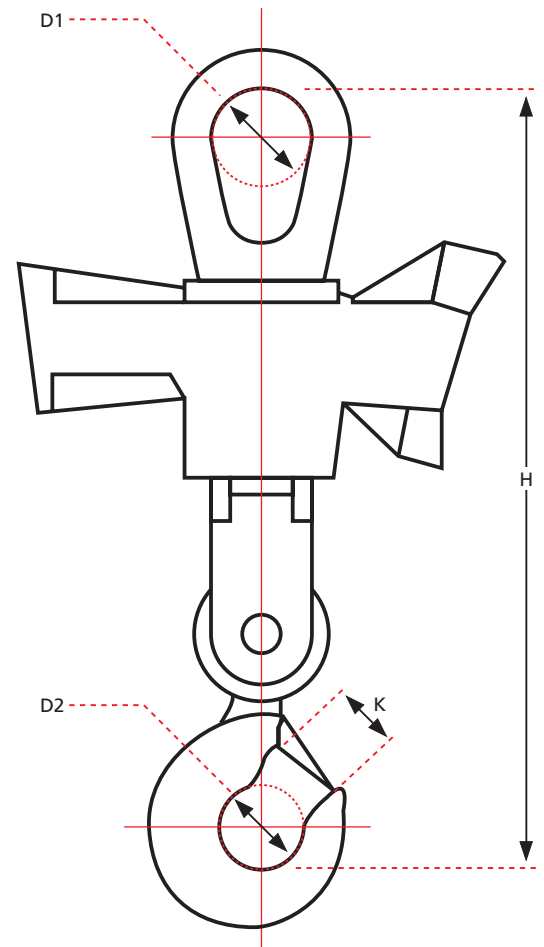
Perfekt und ausgewogen: Maxi-Leistung zum Mini-Preis

Kompakt, leicht, einfach in der Bedienung und ein Höchstmaß an Sicherheit – dadurch zeichnet sich die neue elektronische Kranwaage **SaluKW** aus.

Ausgestattet mit neuestem elektronischen Standard bietet diese Kranwaage eine Lösung für alle Wiegeanwendungen im Versand, in der Wareneingangskontrolle, bei der Inventur oder auf der Baustelle zu einem bestechend niedrigen Preis.

Leistungsstark bis ins Detail:

- Gut ablesbare, 30 mm hohe LED-Anzeige oder 34 mm hohe beleuchtete LCD-Anzeige
- Automatische interne Kontrolle beim Starten der Waage
- Tasten für AN/AUS, TARIERUNG, BRUTTO/ NETTO und NULLUNG
- Warnton bei Überlastung
- Netzunabhängiger Betrieb durch wartungsfreien Akku
- 50 Stunden Batteriekapazität bei Dauereinsatz
- Batteriekapazitätsanzeige im Display beim Einschalten der Waage
- Automatisches Ausschalten 50 Minuten nach dem letzten Wiegevorgang
- Stabiles Gehäuse aus Guss-Aluminium (IP 54)
- Geringes Eigengewicht: nur 18 bis 146 kg komplett
- Überlast: 120 % von der Kapazität, Warnton
- Komplett-Ausstattung mit Sicherheitshaken, Akkuladegerät, 4-Kanal-Fernbedienung und Reserveakku
- 4-Kanal-Funkfernbedienung
- 13 Wägungen können gespeichert werden
- 2 Jahre Garantie



Technische Spezifikation

Präzision (Genauigkeit):	0,1 % von der Kapazität
Austarierbarkeit:	100 % von der Kapazität
Sicherheit gegen Bruch:	400 % von der Kapazität
Sicherheit gegen Überdehnung:	200 % von der Kapazität
Anzeige:	4-stellige LCD-Anzeige, 34 mm hoch, beleuchtet oder 4-stellige LED-Anzeige, 30 mm hoch
Überlastwarnung:	Warnton erfolgt
Stromversorgung:	Batterie 6 V/ 7 Ah, wartungsfreier Akku, 50 Stunden Batteriekapazität bei Dauereinsatz
Batterieladegerät:	extern, 230 V/50 Hz, Akkuladezeit 8 Stunden
Umgebungstemperatur:	-10° C bis +50° C

Maße und Gewichte

Geräte-Typ	Kapazität	Ziffernsprung	H	K	D1	D2	Gesamtgewicht
SaluKW 0,5 t	500 kg	0,2 kg	422	27	65	36	18 kg
SaluKW 1 t	1000 kg	0,5 kg	422	27	65	36	18 kg
SaluKW 2 t	2000 kg	1,0 kg	477	31	65	50	19 kg
SaluKW 3 t	3000 kg	1,0 kg	477	31	65	50	19 kg
SaluKW 5 t	5000 kg	2 kg	572	48	80	60	25 kg
SaluKW 10 t	10000 kg	5 kg	672	57	100	70	38 kg
SaluKW 15 t	15000 kg	10 kg	985	90	140	120	83 kg
SaluKW 20 t	20000 kg	10 kg	985	90	140	120	83 kg
SaluKW 30 t	30000 kg	10 kg	1075	102	160	120	146 kg

Technische Änderungen vorbehalten.



Zertifiziert
nach
EN ISO 9001

GmbH
Herstellung und Vertrieb
von Messgeräten

D-32107 Bad Salzuflen · Max-Planck-Straße 62
Telefon 0 52 22 - 95 97 60 · Telefax 0 52 22 - 5 04 99
E-Mail: info@salutron.de · www.salutron.de